

日本最大級の処方データベースを運営する医療情報総合研究所(略称：JMIRI/ジェイミリ)が ウェブ処方辞書に新機能を追加 ～製薬企業の重要な K P I、新規処方分析をオンラインで迅速に提供～

医療情報ベンチャー企業の株式会社医療情報総合研究所（本社：東京都文京区、代表取締役；大橋青史 以下、JMIRI）は、医薬品業界・医療研究者向け処方情報分析サービス「JMIRI ウェブ処方辞書（<https://www.jmiri.com/rx>）」の新機能、「新規処方分析」を追加オプションとして、本年 2 月 1 日より提供いたします。昨年 10 月よりサービスの提供を開始した JMIRI ウェブ処方辞書は、主要 4 機能（併用分析、ジェネリック分析、処方日数分析、プロファイル）を基本サービスとして提供してまいりました。サービス提供開始以降、既に十数社の企業ユーザーがウェブ処方辞書を活用し始めております。

近年、製薬企業の営業・マーケティング部門では、製品の真の成長をトラックする指標として、新患処方状況や新規処方シェアを重視するようになってきました。ウェブ処方辞書の機能拡充の一環として、新規処方分析機能の提供を、オプションとして開始いたします。この新機能は、既存の処方分析サービスで最も顧客ニーズが高い分析項目です。

本機能は、成分毎に診療科や患者年代などを切り口に新規処方状況を把握し、競合薬剤と比較分析を実施するなどキメの細かい分析を実行できます。薬剤毎の新規/継続処方分析を活用することで、製薬企業のマーケティングプラン作成、KPI のトラッキング、施策の効果検証、売上予測の精度向上などへの貢献が期待されます。

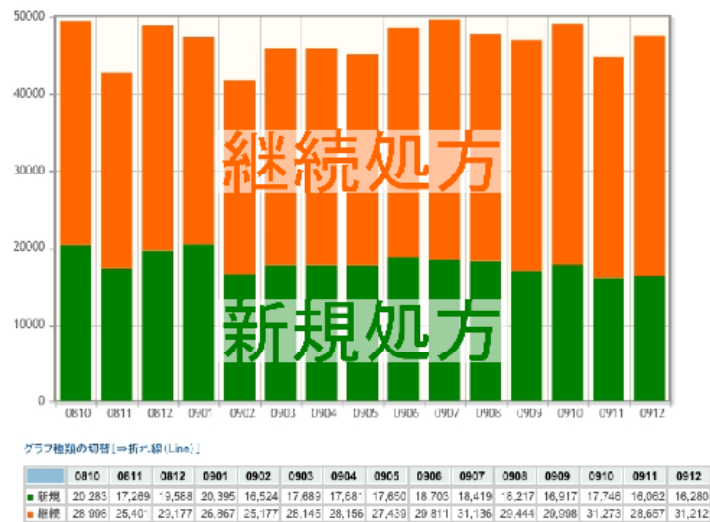
本機能が提供されることにより、ウェブ処方辞書を採用する企業数も飛躍的に増加するものと見込まれます。今後もユーザーとの緊密なコミュニケーションを深め、ユーザーにとって真に価値のある機能拡充を継続的に実現していく予定です。

◆ JMIRI ウェブ処方辞書 の特徴

- ◎日本最大級（年間 800 万枚規模）の処方情報データベースにいつでもアクセス可能
- ◎約 8,000 品目（薬価収載の全品目数は約 20,000）の過去 15 か月間の処方動向、併用動向、処方日数をワンクリックで抽出
- ◎処方、調剤データでしか把握できない後発品調剤比率を網羅
- ◎年齢別、診療科別、ブランド別、剤形別などの詳細分析も可能
- ◎毎月 15 営業日までに前月の処方データをアップデート
- ◎製薬企業向け標準サービスは 240～400 万円/年の従量課金制
- ◎初年度販売目標は 4 千万円、機能拡張提供を踏まえた 2 年目以降の販売目標を 2 億円と計画

【新機能・オプション】

- ◎ターゲットとする診療科や患者セグメントでの新患処方状況、競合薬剤との新規処方獲得数の比較、薬効領域での新規処方シェアを提供
- ◎新規処方分析オプションは 240 万円/年（2 成分）から



新規処方分析のサービス提供イメージ

<株式会社医療情報総合研究所 会社概要>

会社名 : 株式会社医療情報総合研究所 (略称 : JMIRI/ジェイミリ)
 所在地 : 〒113-0033 東京都文京区本郷 5-24-2 グレースイマビル 5F
 代表者 : 代表取締役社長 大橋 青史
 設立日 : 2005 年 7 月 14 日
 資本金 : 1 億 8,825 万円
 事業内容 :

- 当社は 2005 年に設立以来、「患者中心の医療・健康情報ネットワークに基づく患者指向のマーケティング支援」をコンセプトに、医療情報（処方情報、患者情報、医師・薬剤師の声）の収集、解析、および提供・販売を行っております。
- 「処方情報分析サービス」、「患者・薬剤師・医師調査サービス」、「調剤薬局などでの疾患啓発サービス」を主力サービスとして提供いたします。さらに「医療情報の調査、収集、解析に関わるコンサルティング」を付加価値サービスとして提供いたします。
- 基盤サービス商品である「処方情報分析サービス」は、複数の調剤薬局企業から定期的に取得した処方データを処方情報データベースとして整備し、当社が独自に分析・加工した上で、顧客企業に対して迅速かつ継続的に薬剤の処方動向について情報提供を行うサービスであり、国内屈指のサービス提供者として、数多くの製薬企業にご利用いただいております。

URL : <http://www.jmiri.jp/>
 (<https://www.jmiri.com/rx>)

本件に関するお問い合わせ先

株式会社医療情報総合研究所 カスタマーサービス部

Tel:03-5842-2477 fax:03-5802-4550 mail : cs@jmiri.jp