

**日本最大級の処方データベースを運営する医療情報総合研究所(略称：JMIRI/ジェイミリ)がウェブ
処方インサイト Adherence のサービスを開始
～患者の服薬状況を定量的に確認できる分析ツール～**

医療情報サービスを手がける株式会社医療情報総合研究所(本社：東京都千代田区、代表取締役社長：大橋青史)は、すでに数十社で採用実績がある JMIRI ウェブ処方分析シリーズの新サービスとして、患者の服薬状況について定量化指標を用いて解析することができる「JMIRI ウェブ処方インサイト Adherence」の提供を 2013 年 10 月 11 日より開始いたします。

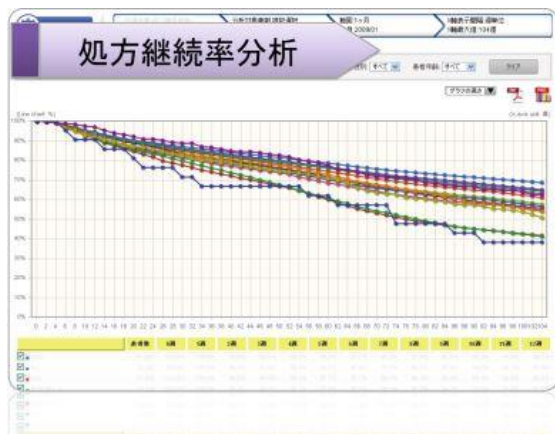
昨今、我が国では高齢化の進行と共に医療費の膨張が続いており、入院日数の短縮や後発医薬品の利用促進など様々な対策が進められていますが、拡大に歯止めがかからない状況にあります。こうした背景のもと、医療・製薬業界では、患者が自分自身の治療を理解し積極的に服薬治療を行おうとする態度を表す「服薬アドヒアランス」という考え方に注目が集まりつつあります。飲み忘れや、決められた通りに服薬しないといった服薬アドヒアランス不良の患者は、望ましい治療成績を得られないばかりか、病態の悪化、医療費の圧迫といった医療的社会的問題の要因となることが明らかになってまいりました。

製薬業界において服薬アドヒアランス不良の患者が増加すると、自社薬剤の風評リスクの増大や、売上の減少に繋がる一方、その原因を明らかにすることにより嚥下障害に対応した口腔内崩壊錠の開発、複数成分を 1 つの製剤に含めた配合製剤の開発、飲み忘れ防止プログラムの展開といった対策を取ることも可能となります。

このように、医薬マーケティング戦略上非常に重要なテーマでありながら、服薬アドヒアランス向上の対策には積極的な投資が行われてきませんでした。その理由として、服薬アドヒアランスを適切かつ簡便に評価できる効果的な定量化指標が存在していなかったという点が挙げられます。

JMIRI ウェブ処方インサイト Adherence は高い速報性と信頼性を持つ JMIRI 処方情報データベースを基にして、個々の患者の処方実態を正確に反映することで、慢性疾患を中心にアドヒアランスの定量化指標として認知が広がりつつある「処方継続率」、「年間処方日数」の 2 つの指標を採用し、迅速かつ、分かりやすいウェブインターフェースで提供いたします。サービス提供は、ニーズの高い糖尿病治療薬領域から開始し、骨粗鬆症治療薬認知症治療薬、血栓症治療薬、高血圧症治療薬などの領域で順次サービスを拡大していく予定です。

JMIRI は本サービスを通じて、服薬アドヒアランスの向上に貢献し、より良い患者視点の医療社会、効率的な医療システムの実現に向け邁進してまいります。



JMIRI ウェブ処方インサイト Adherence のサービス画面イメージ

JMIRI ADHERENCE
ウェブ処方インサイト の特徴

- ◎ 患者の服薬状況を反映する定量化指標を一目で見渡せる、直感的なインターフェース
- ◎ 大規模（年間 1,000 万枚規模）処方情報データベースから「処方継続率」、「年間処方日数」等の分析を実現
- ◎ 疾患領域（サービス開始は糖尿病から）毎に分析対象とする薬効群全体、薬剤ブランド等を指定可能
- ◎ 性別、5 種の年齢群、23 の診療科別、患者セグメント（新規・継続・切替・追加）での詳細分析も可能
- ◎ 調剤月の翌月 15 営業日に最新処方データをアップデート
- ◎ 製薬企業向け標準サービスは 800 万円/年から（消費税別途）

<株式会社医療情報総合研究所 会社概要>

会社名 : 株式会社医療情報総合研究所（略称：JMIRI/ジェイミリ）
 所在地 : 〒101-0051 東京都千代田区神田神保町 3-25 住友神保町ビル 6F
 代表者 : 代表取締役社長 大橋 青史
 設立日 : 2005 年 7 月 14 日
 資本金 : 1 億 8,825 万円（株式会社インテージホールディングス 100%出資）
 事業内容 :

- 当社は 2005 年に設立以来、「患者中心の医療・健康情報ネットワークに基づく患者指向のマーケティング支援」をコンセプトに、医療情報（処方情報、患者情報、医師・薬剤師の声）の収集、解析、および提供・販売を行っております。
- 「処方情報分析サービス」、「患者・薬剤師・医師調査サービス」、「調剤薬局などでの疾患啓発サービス」を主力サービスとして提供いたします。付加価値サービスとして、医療情報の調査、収集、解析に関わるコンサルティングである「ディテールコーディネートサービス」を提供いたします。
- 基盤サービス商品である「処方情報分析サービス」は、複数の調剤薬局企業から定期的に取得した処方データを処方情報データベースとして整備し、当社が独自に分析・加工した上で、顧客企業に対して迅速かつ継続的に薬剤の処方動向について情報提供を行うサービスであり、国内屈指のサービス提供者として、数多くの製薬企業にご利用いただいております。

URL : <http://www.jmiri.jp/index.php>
<https://www.jmiri.com/rx>

本件に関するお問い合わせ先

株式会社医療情報総合研究所 営業統括部

Tel:03-3239-6840 Fax:03-3239-6842 mail: cs@jmiri.jp